

吹き抜け効果でリビングをより広く

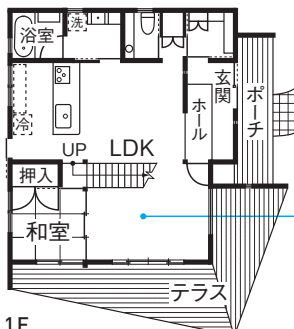
「日当たりがよい」「風通しがよい」「開放感がある」。リビングに求める要望の中、よく耳にするのがこの3点です。この条件を満たすためにおすすめのプランが、吹き抜けのあるリビング。限られたスペースの中に広がり感を演出し、

晴れた日には天窗やハイサイドライトから明るい光がさし込みます。子どもがいる家庭の場合、吹き抜けを通じて家族の声が聞こえてくるので、上階で遊ぶ子どもの気配を感じながら、階下のキッチンで調理することも可能に。ハイサ

イドライトがあれば吹き抜けとつながる2階も見晴しがよくなり、圧迫感を解消します。リビングに階段を設置すれば、リビングがコミュニケーションスペースとなり、自然と家族が集い、会話が弾むリビングが実現するでしょう。



吹き抜け上部にはめ殺しのハイサイドライトを設置し、1日を通じて明るく快適なリビングを実現【酒井建設】



1F

南に向けて大きく開口させ、さらに吹き抜けを設けることで開放感をアップ。窓前にはウッドデッキも設置した

リビングの中心に2階への階段を設置。2階の子どもの室に上がる時も、常に顔を合わせるので安心【酒井建設】

